

Patientens ledstång från bron till fortsatt teambaserad rehabilitering

Kommunal och regional strokerehabilitering i Malmö

Heidi Olsén, Leg. Fysioterapeut – Rehabgruppen Fenix, Malmö Stad

Anna Näslund, Leg. Fysioterapeut – Neurorehabiliteringen Abels Rehab, Primärvården Malmö

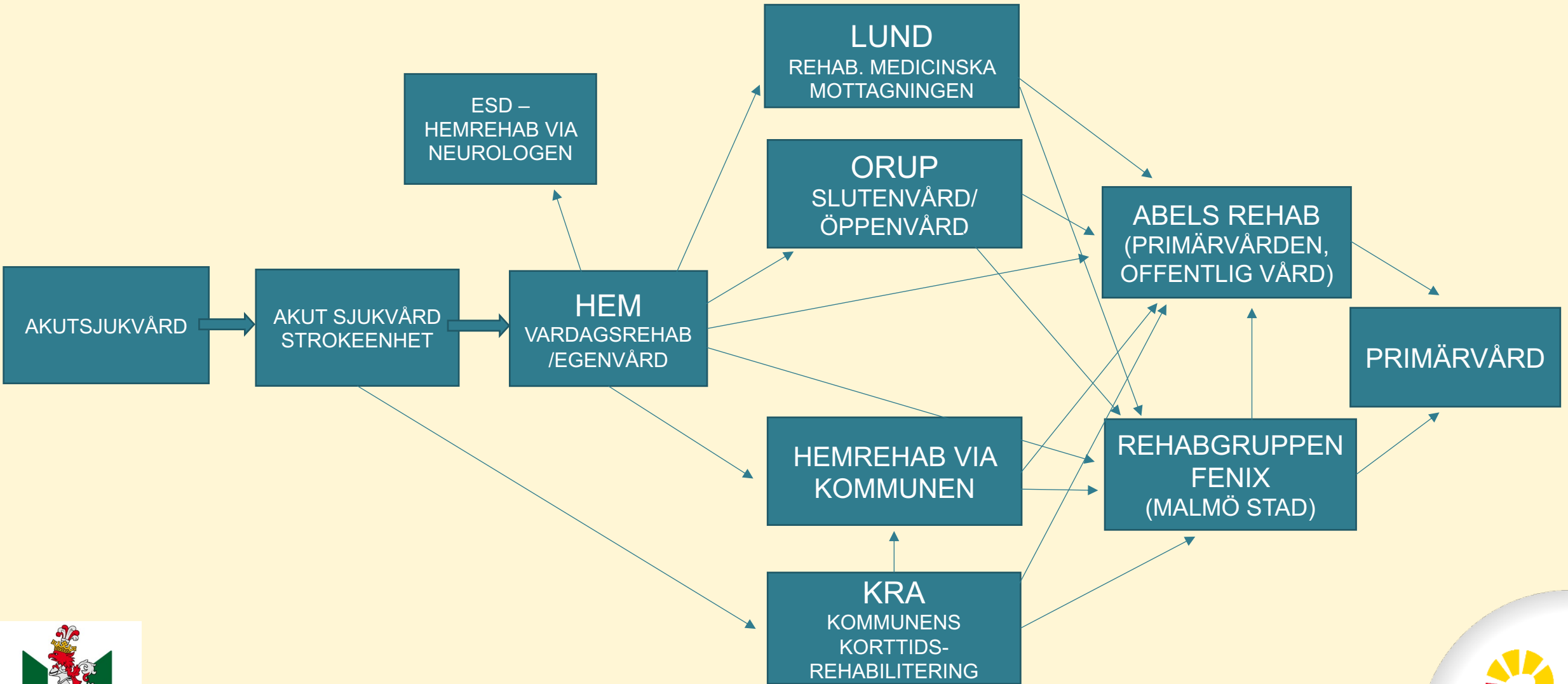


Malmö stad



Ett samarbete mellan Malmö Stad och Primärvården Skåne

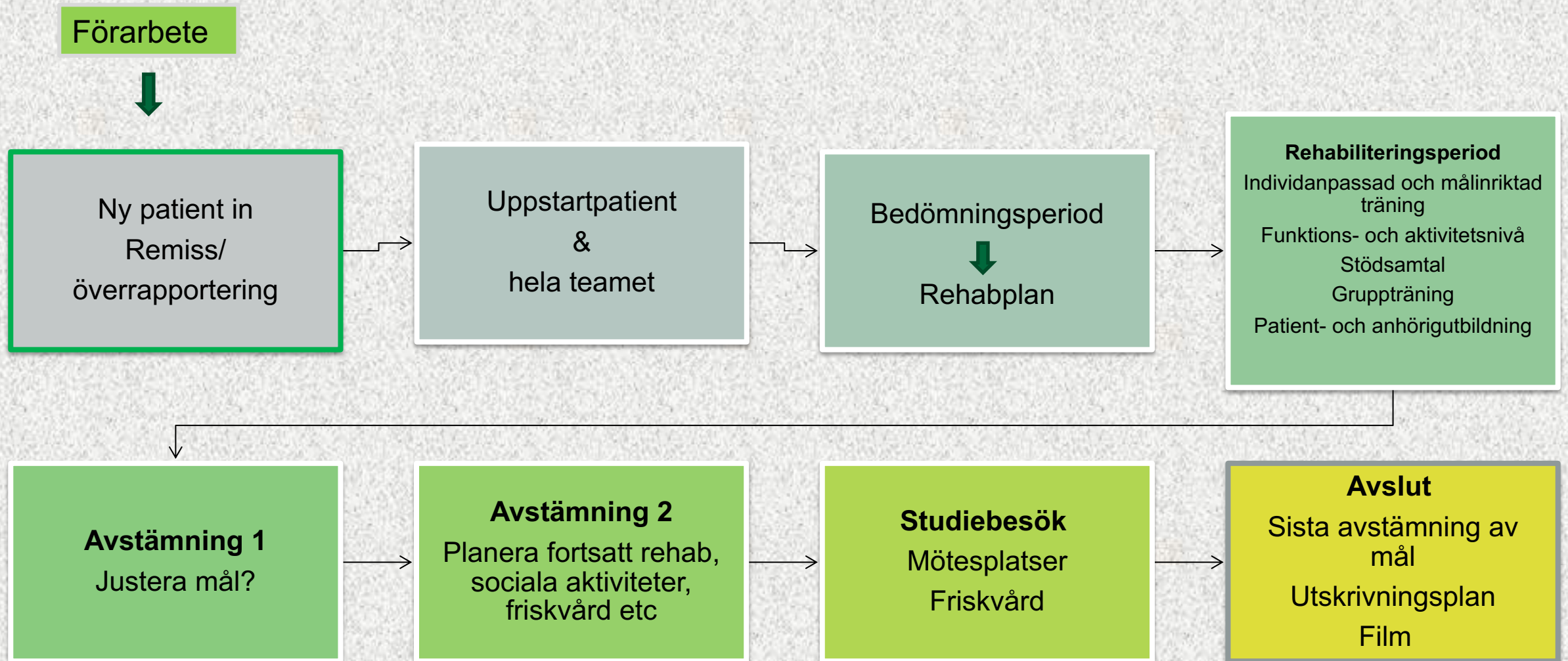
Strokevårdskedjan Malmö/Lund



Hur gör vi?

Neurorehabiliteringen Abels Rehab

- Primärvårdsmottagning - inriktning på neurologisk rehabilitering
- Rehabilitering för patienter som insjuknat i stroke för mindre än 2 år sedan
- Arbetsterapeut och fysioterapeuter med längre erfarenhet av neurologisk rehabilitering
- Individuell träning/gruppträning under ca 3 månader
- Uppmuntrar till hälsosamma levnadsvanor



Vilka är fördelarna?



VÅRDGIVARE MED
EN LÄNGRE
KOMPETENS OCH
ERFARENHET AV
STROKE-
REHABILITERING



”SAMLAD” STROKE-
REHABILITERING I
PRIMÄRVÅRDEN



SAMVERKAN MED
ÖVRIGA KOLLEGOR I
STROKE-
VÅRDKEDJAN



BRA
KOMMUNIKATIONS-
FORUM MED ANDRA
VÅRDGIVARE I PV



PATIENTERNA
UPPLEVER EN ÖKAD
SAMHÖRIGHET



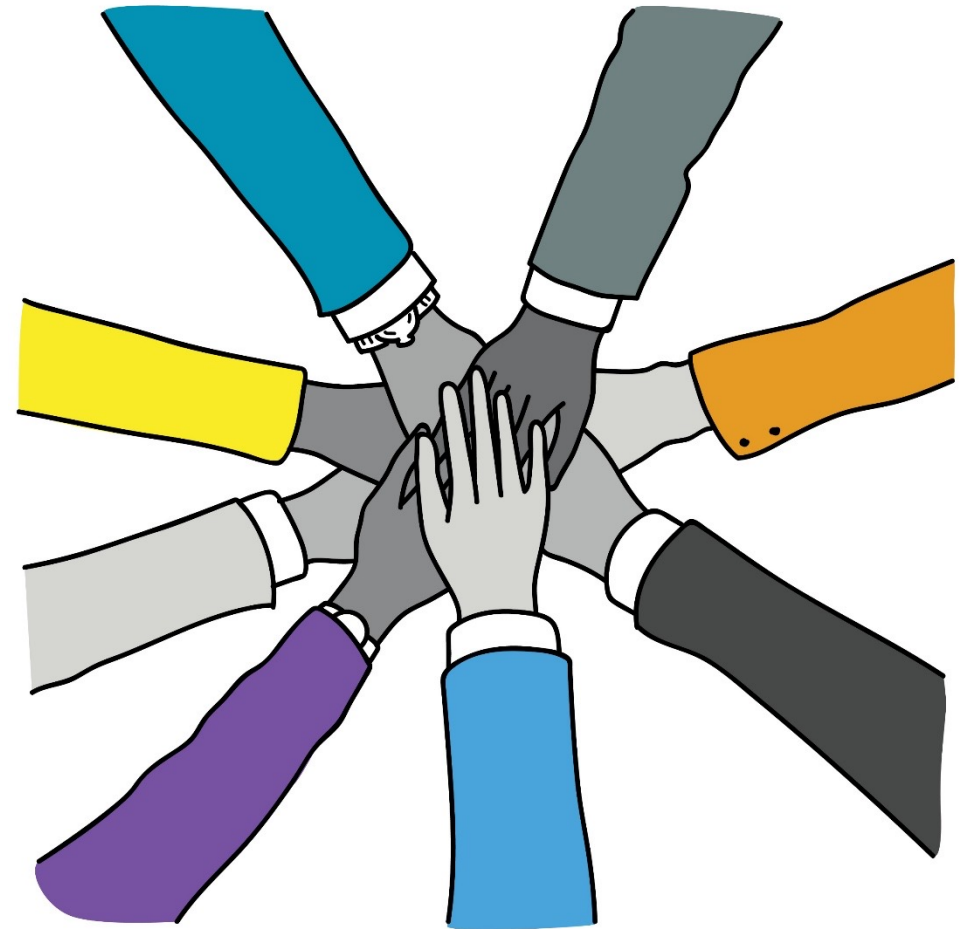
SAMARBETE MED
LEVNADSVANE-
MOTTAGNINGEN



SAMARBETE MED
FRISKVÅRDSAKTÖRER

Vilka är fördelarna?

- Nära kommunikation till hemsjukvård, rehab på distrikt, hemtjänst, ledsagare och socialtjänst.
- Drivkraft och intressen i gruppen
- Studiebesök
- Det lilla, prestigelösa och flexibla teamet



Utmaningar och förbättringsförslag

Neurorehabiliteringen Abels Rehab

- Patienterna har ofta ett större behov av rehabilitering än vad vi alltid kan tillgodose. Behov av fler professioner med bredare neurologisk kompetens inom primärvården som man kan samverka med.
- Att verka för att synliggöra strokerehabilitering och öka kompetensen gällande neurorehabilitering hos kollegorna i Primärvården.

Våra utmaningar

- Svårt att få kontakt med Primärvården
- Önskvärt med fortsatt teambaserat mottagande för våra patienter även i primärvården.
- Fortfarande stora skillnader i mottagande av strokepatienter i och inom olika områden i Malmö.
- Patienten har ofta fortsatt svårt med struktur i vardagen och kontakt med olika myndigheter, vi saknar någon som skulle kunna stötta patienten med detta.





Tack för att ni lyssnat!

- Anna Näslund, Leg. Fysioterapeut, Abels Rehab Region Skåne anna.naslund@skane.se
- Heidi Olsén, Leg. Fysioterapeut Rehabgruppen Fenix, Malmö Stad Heidi.olsen@malmo.se tel.040-340906